

Tegning nr.:  
H1\_01

**Opførelse af Landejendom  
Karlsgårdevej 000 ,6800 Sig**

Matr. nr. 10r og 161.  
Matrikulært areal 696800 m<sup>2</sup>

Etagerealer:	
Kælderplan	195 m <sup>2</sup>
Stueplan	177 m <sup>2</sup>
1.Salsplan	53 m <sup>2</sup>
I alt	425 m <sup>2</sup>

Boligareal i alt (177 + 53)= 230 m<sup>2</sup>

Bebyggelsesprocent:  
 $\frac{230 \times 100}{696800} = 00,03 \%$

NB!  
De på tegningen angivende koter, er faktiske koter afsat ved landsinspektør.

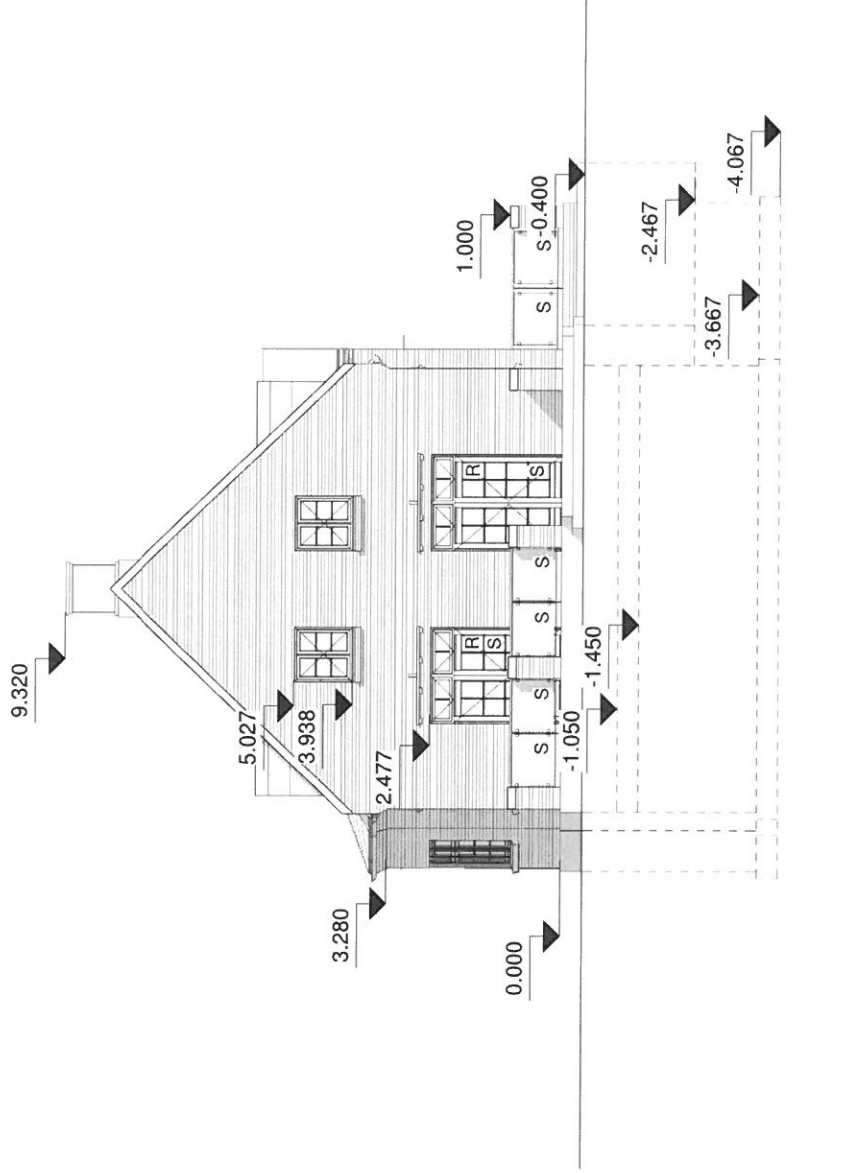
13ah



Sag: 3092		Målforhold: 1 : 500	
Landejendom Karlsgårdevej 000 ,6800 Sig			
Emne: Situationsplan		Tegning nr.: H1_01	
Beregnet af:		Rev.:	
Tegnet af: JI	Udgivet d.: 2015-02-18	Journal nr.:	
<p>INGENIØR</p> <p><b>INGENIØRGRUPPEN VARDE AS</b> RÅDGIVENDE INGENIØRER FRI Ndr. Boulevard 88 postbox 121 6800 Varde Telefon: 75 22 17 11 Fax: 76 94 00 20</p>			
<p>ARKITEKT</p> <p><b>DNA Arkitekter A/S</b> Ndr. Boulevard 88B 6800 Varde Telefon: 76234000 Mail: info@dnaarkitekter.dk</p>			

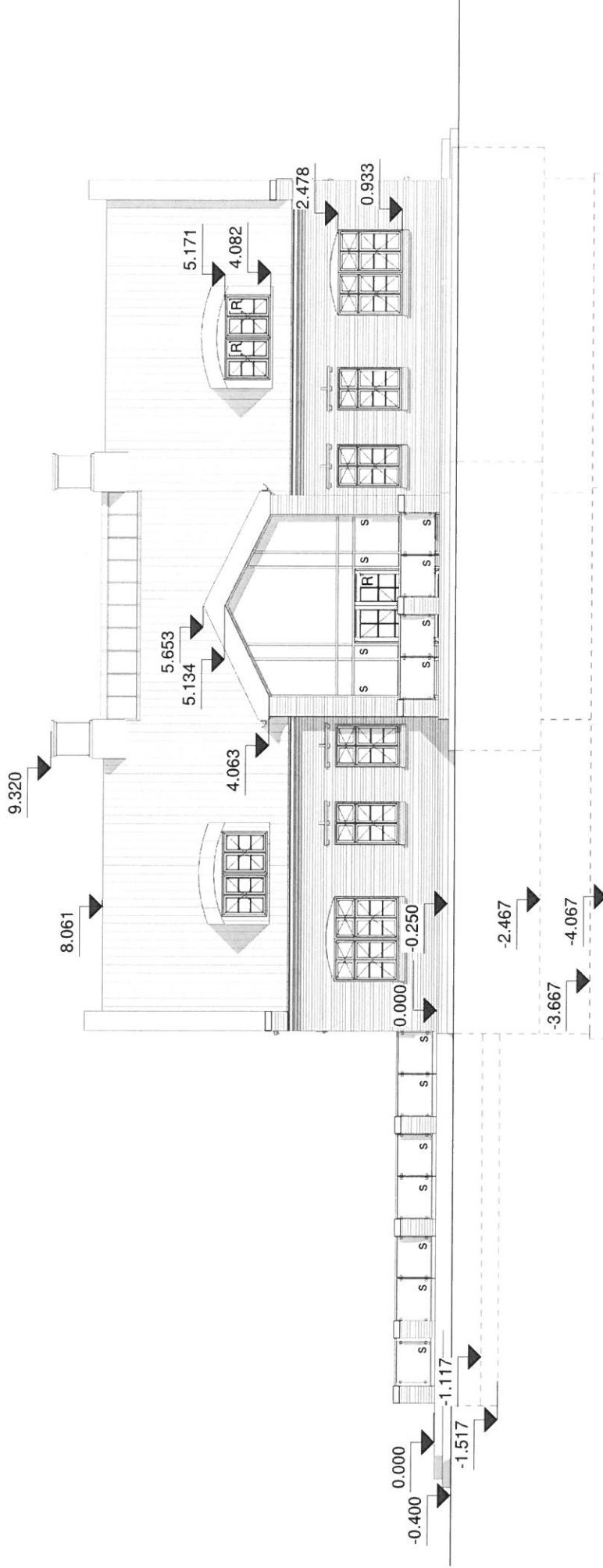
Skovbyggelinje

10r

Åbeskyltelseslinje

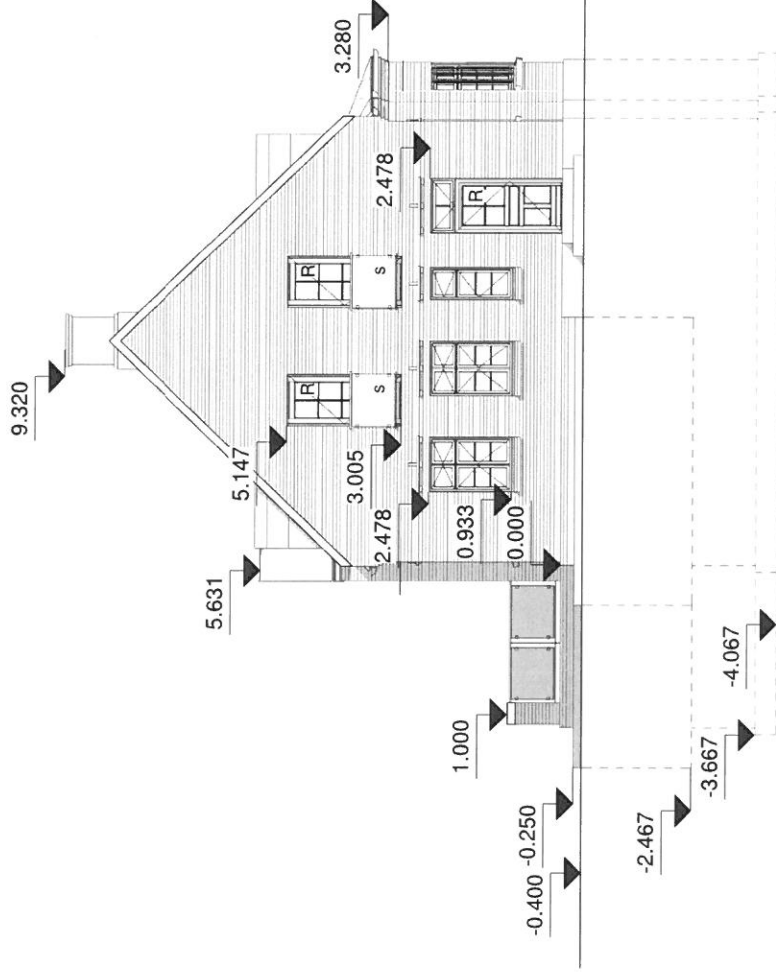


Sag: 3092	Målforshold: 1 : 100
Landejendom Karlsgårdevej 000 ,6800 Sig	Tegning nr.: H2_03
Emne: Facade SydVest	Journal nr.:
Beregnet af: JI	Udgivet d.: 2014-06-12
Tegnet af: JI	Format:
INGENIØR <b>INGENIØRGRUPPEN VARDE AS</b> RÅDGIVENDE INGENIØRER FRI Ndr. Boulevard 88 postbox 121 6800 Varde Telefon: 75 22 17 11 Fax: 76 94 00 20	
ARKITEKT <b>DNA Arkitekter A/S</b> Ndr. Boulevard 88B 6800 Varde Telefon: 70231923 Mail: varde@dnaarkitekter.dk	
 	



Sag: 3092	Målførløid: 1 : 100
Landejendom Karlsgårdevej 000 ,6800 Sig	Tegning nr.: H2_04
Emne: Facade Sydøst	Journal nr.:
Beregnet af: JI	Udgivet d.: 2014-06-12
Tegnet af: JI	Format:
INGENIØR <b>INGENIØRGRUPPEN VARDE AS</b> RÅDGIVENDE INGENIØRER FRI Ndr. Boulevard 88 postbox 121 6800 Varde Telefon: 75 22 17 11 Fax: 76 94 00 20	
ARKITEKT <b>DNA Arkitekter A/S</b> Ndr. Boulevard 88B 6800 Varde Telefon: 70231923 Mail: varde@dnaarkitekter.dk	







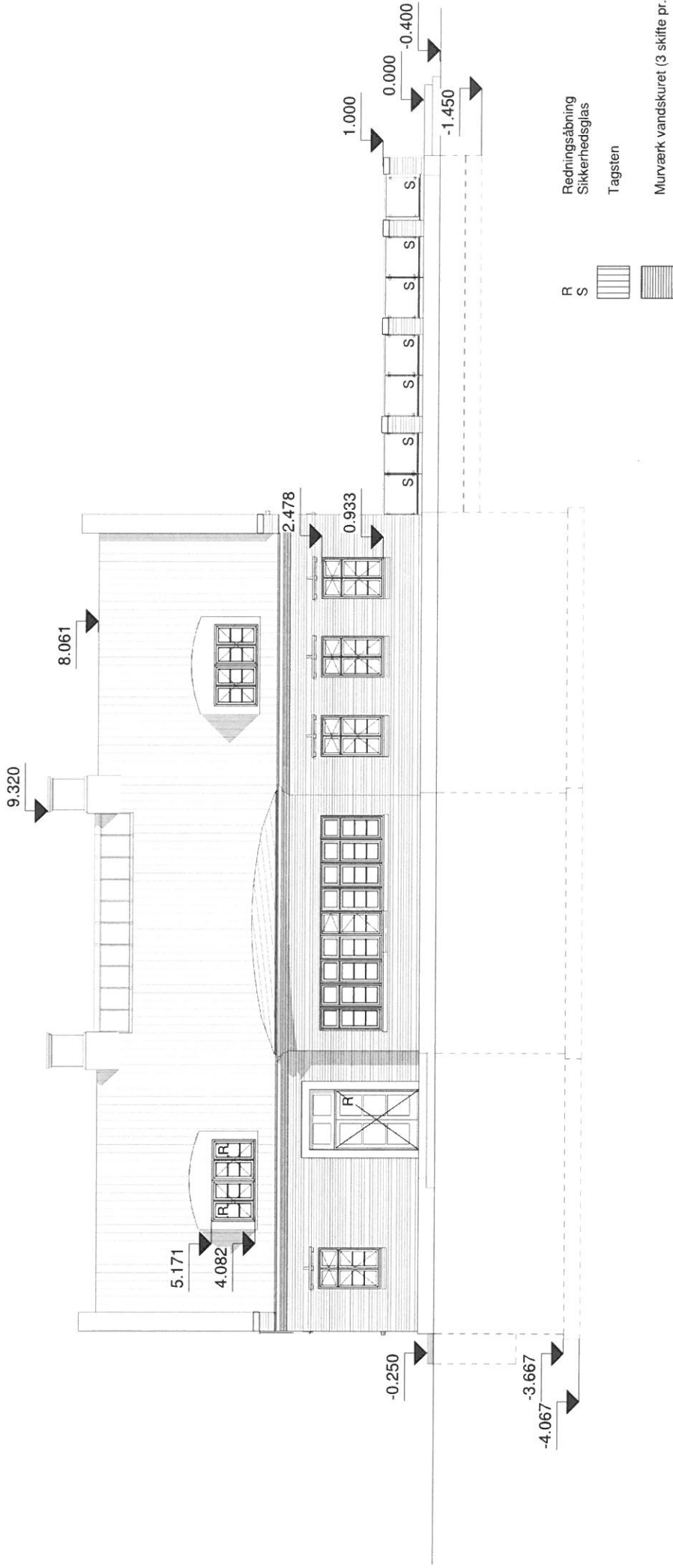
R  
S

Rejningsåbning  
Sikkerhedsglas

Tagsten

Murværk vandskuret (3 skifte pr. 200 mm)

Sag: 3092	Målforshold: 1 : 100
Landejendom Karlsgårdevej 000 ,6800 Sig	Tegning nr.: H2_02
Emne: Facade NordØst	Rev.
Beregnet af: Jl	Journal nr.:
Tegnet af: Jl	Format:
Udgivet d.: 2014-06-12	
INGENIØR <b>INGENIØRGRUPPEN VARDE AS</b> RÅDGIVENDE INGENIØRER FRI Ndr. Boulevard 88 postbox 121 6800 Varde Telefon: 75 22 17 11 Fax: 76 94 00 20	
ARKITEKT <b>DNA Arkitekter A/S</b> Ndr. Boulevard 88B 6800 Varde Telefon: 70231923 Mail: varde@dnaarkitekter.dk	
 	



Sag: 3092	Målføhold: 1 : 100
Landejendom Karlsgårdevej 000 ,6800 Sig	
Emne: Facade NordVest	
Beregnet af: JI	Udgivet d.: 2014-06-12
Tegnet af: JI	Format:
Tegning nr.: H2_01	
Rev.:	
Journal nr.:	
INGENIØR <b>INGENIØRGRUPPEN VARDE AS</b> RÅDGIVENDE INGENIØRER FRI Ndr. Boulevard 88 postbox 121 6800 Varde Telefon: 75 22 17 11 Fax: 76 94 00 20	
ARKITEKT <b>DNA Arkitekter A/S</b> Ndr. Boulevard 88B 6800 Varde Telefon: 70231923 Mail: varde@dnaarkitekter.dk	